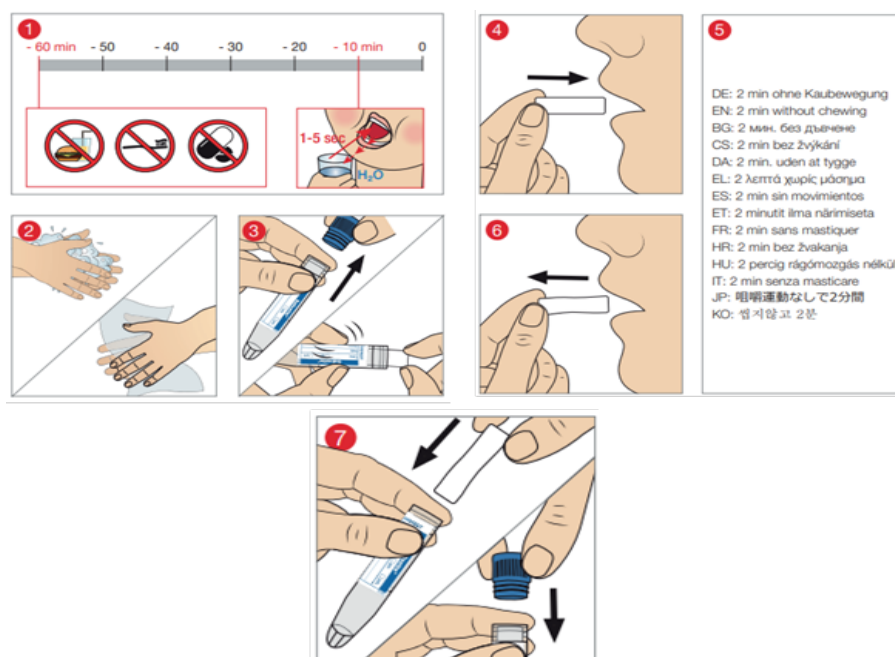


ISTRUZIONI PER LA PREPARAZIONE ALL'ESAME
CORTISOLO SALIVARE

Gentile Utente,

La informiamo che per eseguire l'esame indicato è importante attenersi alle istruzioni riportate di seguito:

- Il prelievo va eseguito dopo 60 minuti da un pasto (consumo da alimenti liquidi/solidi) o dall'assunzione orale di medicinali per evitare di contaminare la saliva con sostanze estranee;
- 10 minuti prima della raccolta sciacquare la bocca con dell'acqua per 1-5 secondi;
- Lavarsi e asciugarsi accuratamente le mani;
- Aprire il tappo del dispositivo Salivette® Cortisol e prendere il rullo assorbente presente all'interno;
- Mettere in bocca il rullo assorbente;
- Il rullo deve rimanere in bocca (ad esempio all'interno della guancia) per 2 minuti senza masticare. In caso di produzione estremamente scarsa di saliva, è possibile lasciare il dispositivo in bocca più a lungo;
- Recuperare il rullo assorbente dalla bocca e porlo nel dispositivo Salivette® Cortisol;
- Tappare il dispositivo Salivette® Cortisol.

INDICAZIONI PER LA RACCOLTA:


Il Kit potrà essere ritirato gratuitamente presso la Nostra struttura.

Qualora venga richiesta la raccolta del "cortisolo salivare" nel periodo notturno, segnalare l'ora di raccolta sul dispositivo e comunicarlo all'infermiere a cui viene consegnato il campione; conservare il campione in frigo a 2-8°C fintanto che non viene portato presso la sede della Friuli Coram.

La mattina, portare il campione presso la sede della Friuli Coram il prima possibile.

Per eseguire l'accertamento è necessario fissare un appuntamento con la segreteria al numero di seguito riportato: 0432.585211 oppure mandando una mail di richiesta all'indirizzo: info@coram.it.